



AVANCE DE RESULTADOS





Fase III-DESENVOLVEMENTO NAS ESCOLAS

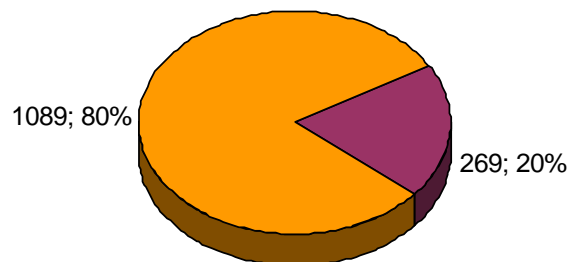
		Crianzas	Educadoras	Escolas
Sete-Dec 2007	Quenda A	593	48	18
Feb- Maio 2008	Quenda B	765	67	23
Nove 08 -Feb 09	Quenda C			

Avaliación 2009

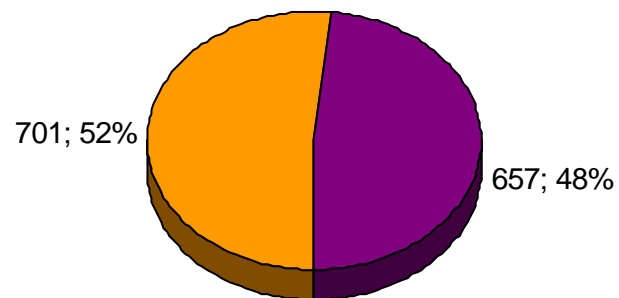


PARTICIPACIÓN DAS FAMILIAS

Consentimento Informado

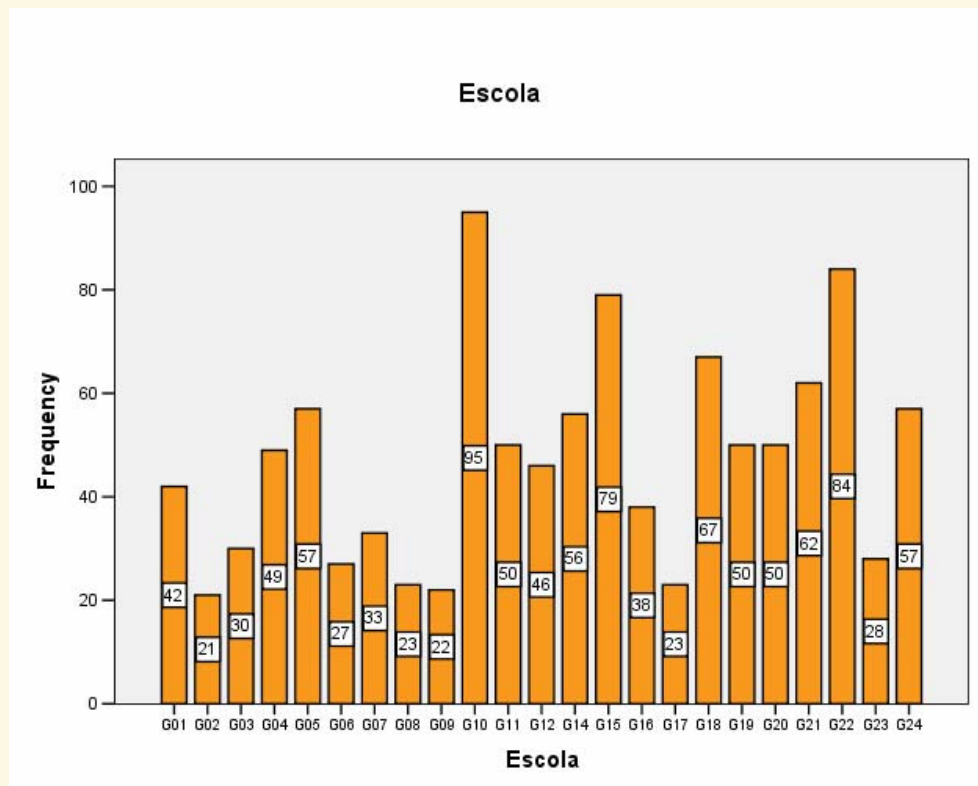


Asistencia a reunións





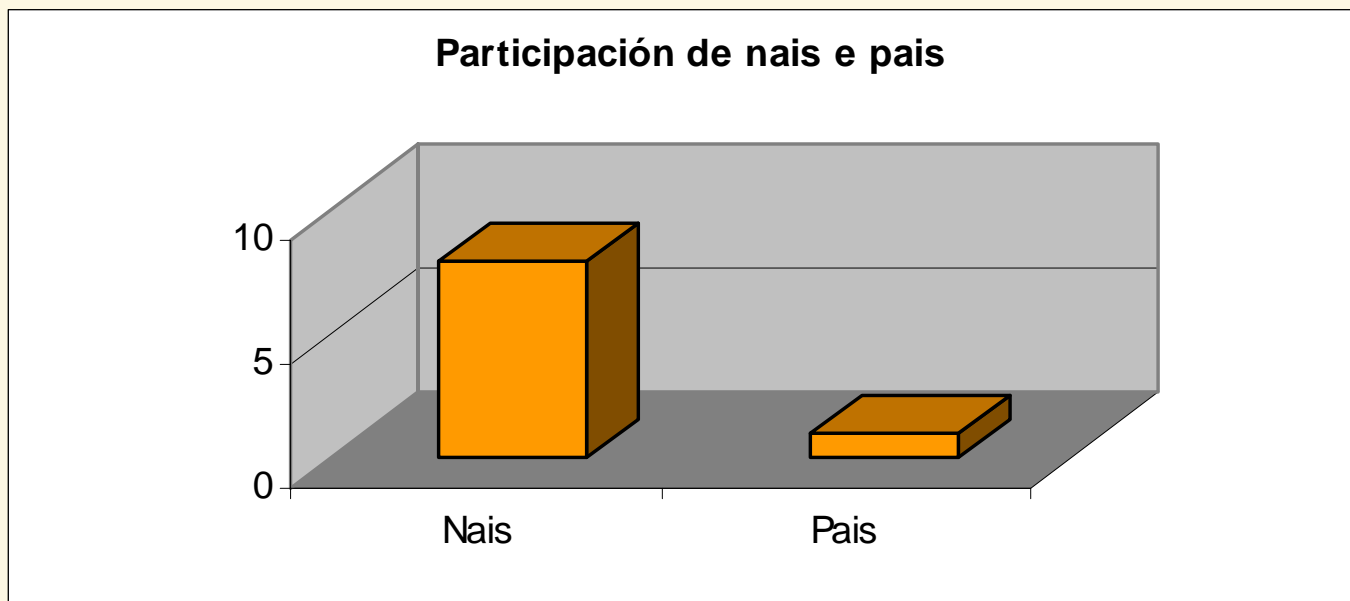
SEXO, IDADE, ESCOLA



Unha media
de 47 crianzas
por escola

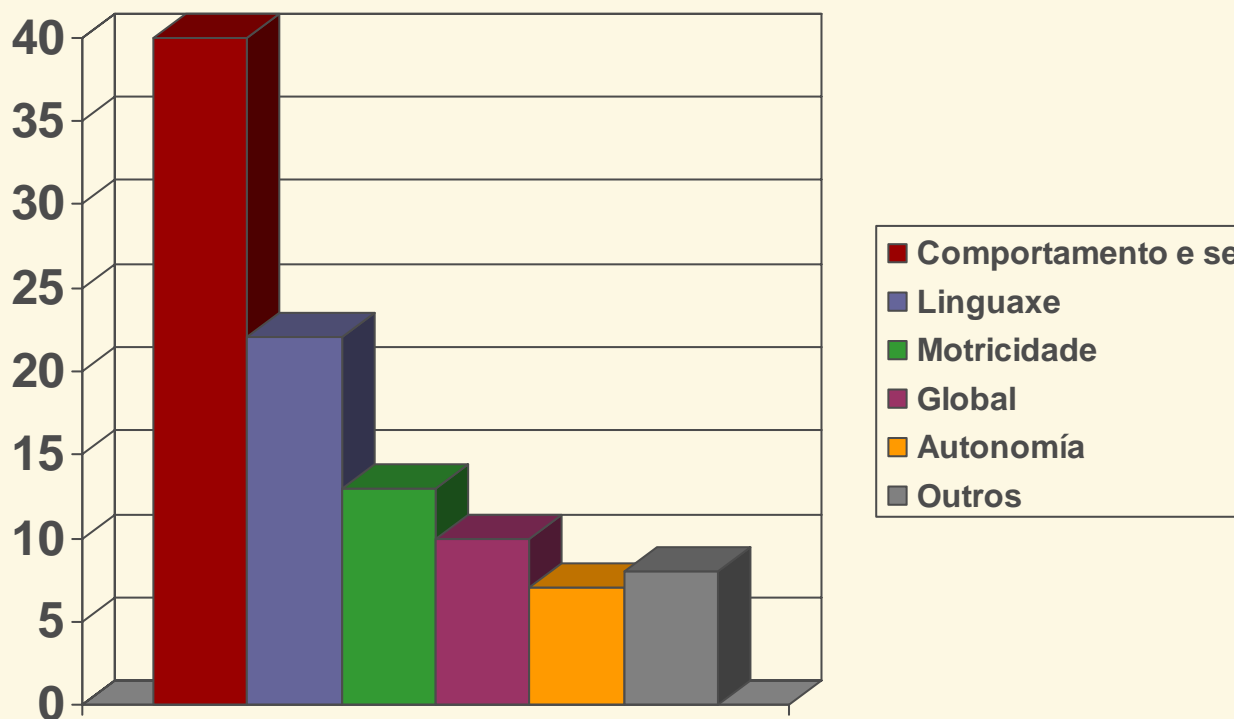


¿ QUÉN É A REFERENCIA NA FAMILIA?: UN DATO PARA A REFLEXIÓN



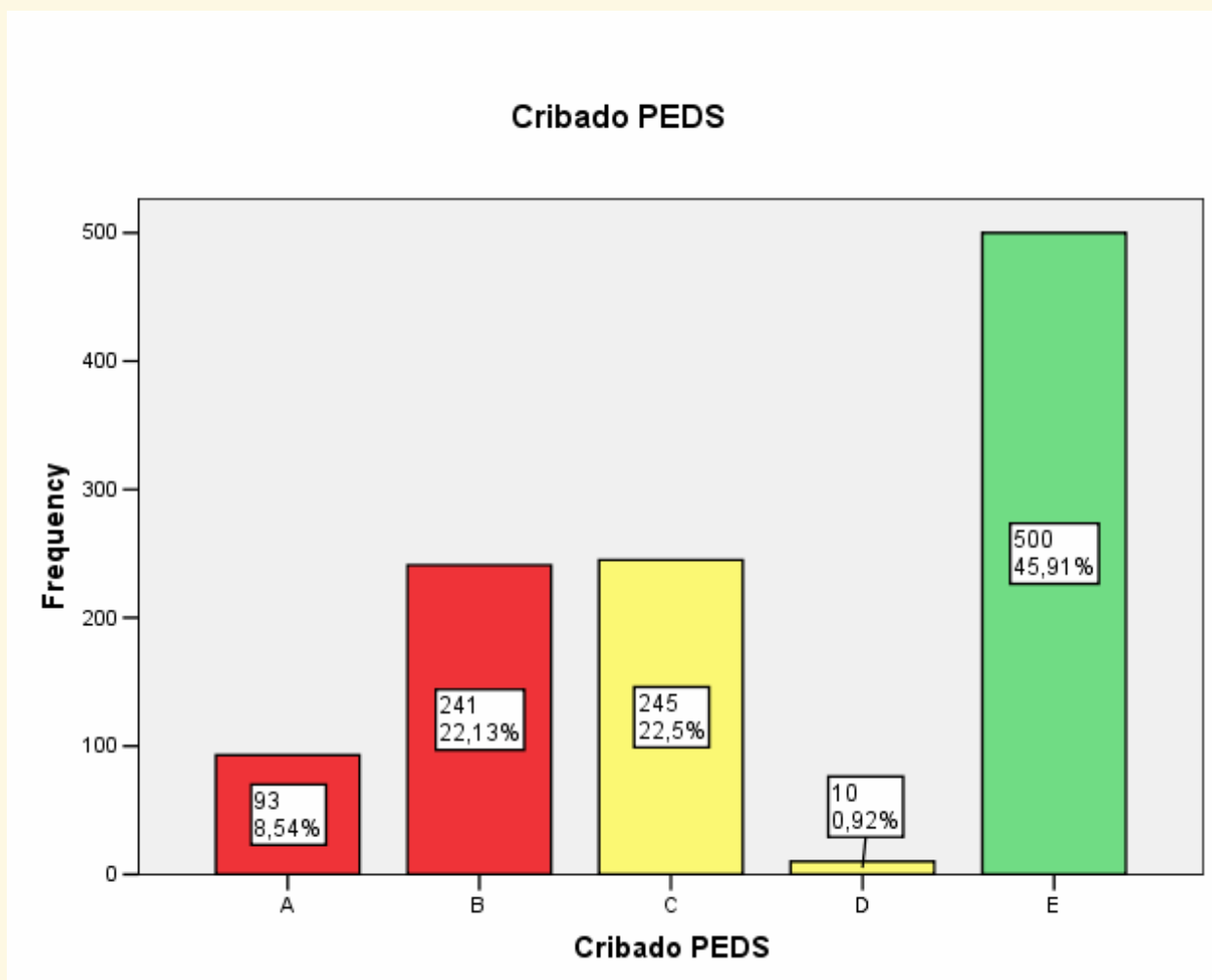


A FAMILIA É O PRIMEIRO PIAR ¿QUE LLE PREOCUPA ÁS FAMILIAS ?





¿ CÓMO SE REFLECTEN NO CUESTIONARIO PEDS ?





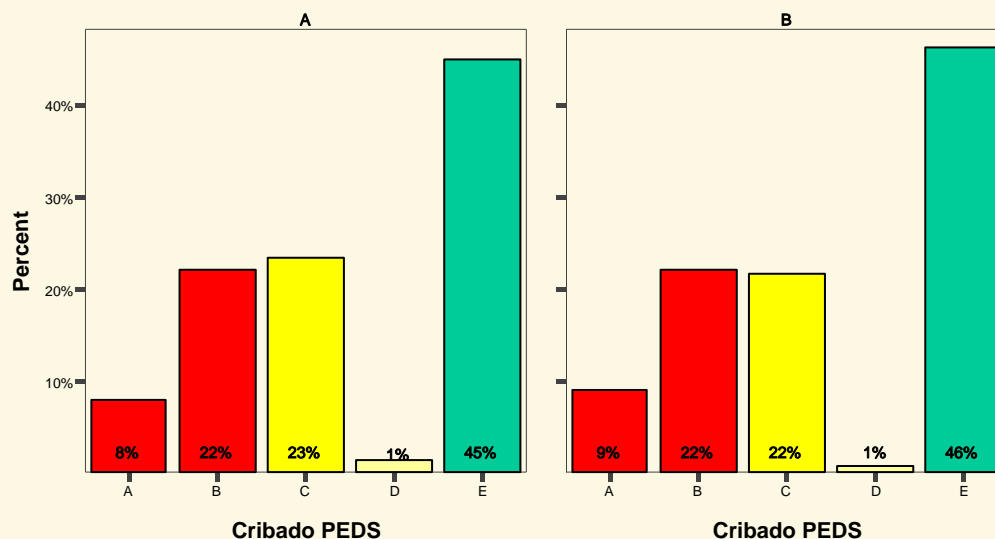
¿ QUÉ VALOR PREDICTIVO ATOPAMOS NO PEDS?

Sensibilidade	60,11%
Especificidade	49,18%
Valor predictivo positivo	34,24%
Valor predictivo negativo	73,68%
Proporción de falsos positivos	50,82%
Proporción de falsos negativos	39,8%
Exactitude	52,52%
<i>Odds ratio</i> diagnóstica	1.458
Índice J de Youden	0,09
CPP o LR(+)	1,18
CPN o LR(-)	0,8



O PEDS ACHÉGANOS OUTROS VALORES

Distribución dos PEDS nas quendas A e B



Facilitador da
comunicación

Recolle moita
información

Eficiente

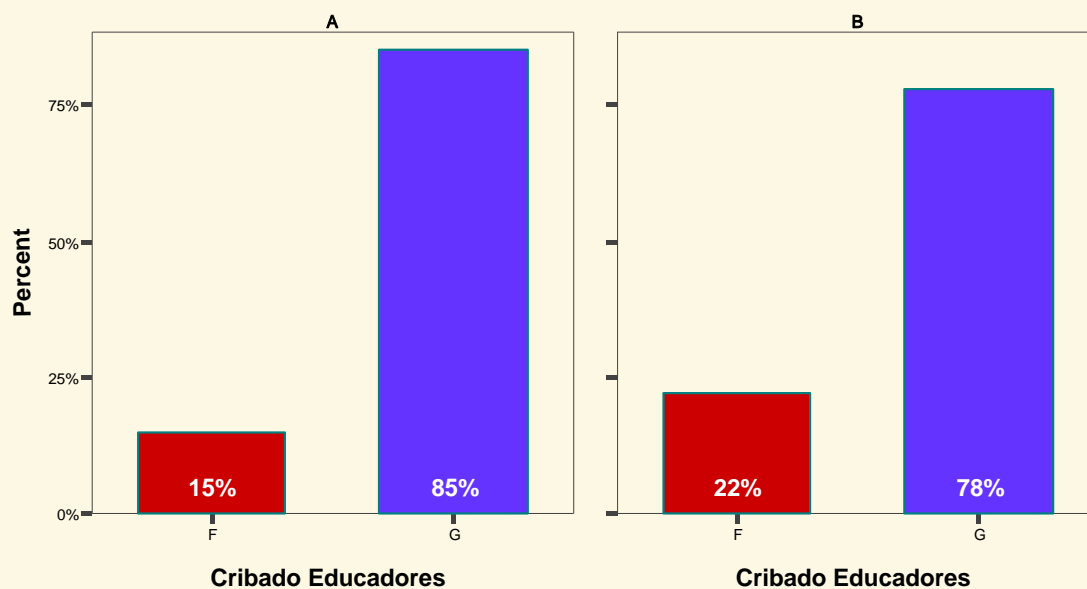
Regularidade na
distribución



O PERSOAL EDUCATIVO É O SEGUNDO PIAR

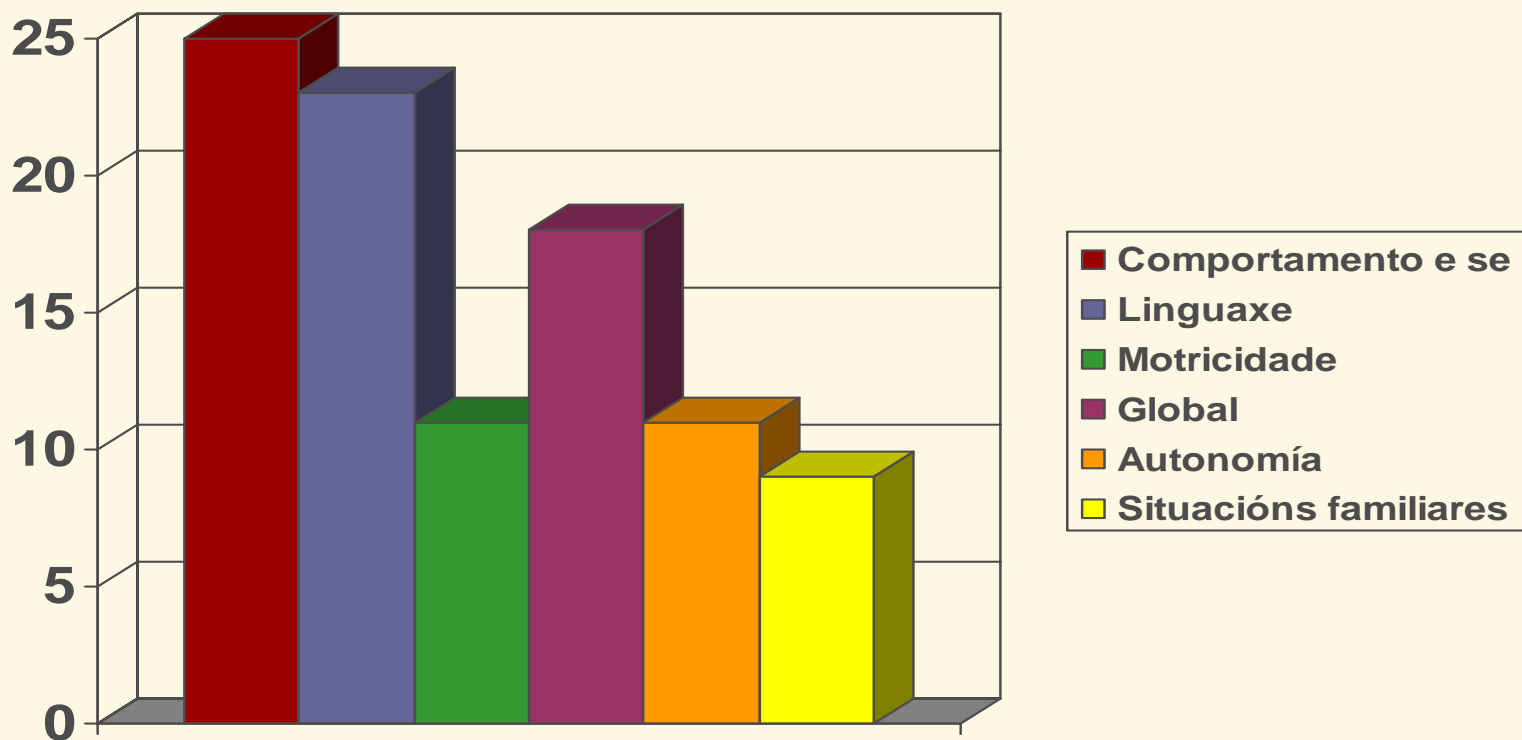
- Os/as 115 educadores/as participantes na 1ª e 2ª quenda amosaron preocupacións por ~20% ou 1/5 crianzas

Selección dos/as educadores/as





¿ QUE LLE PREOCUPA AO PERSOAL EDUCATIVO ?





EDUCADORES/AS: UNHA MIRADA PRECISA

Atopamos índices de correlación significativos entre e as preocupacións do persoal educativo e os resultados do ASQ, índices que melloran progresivamente da 1ª á 2ª quenda

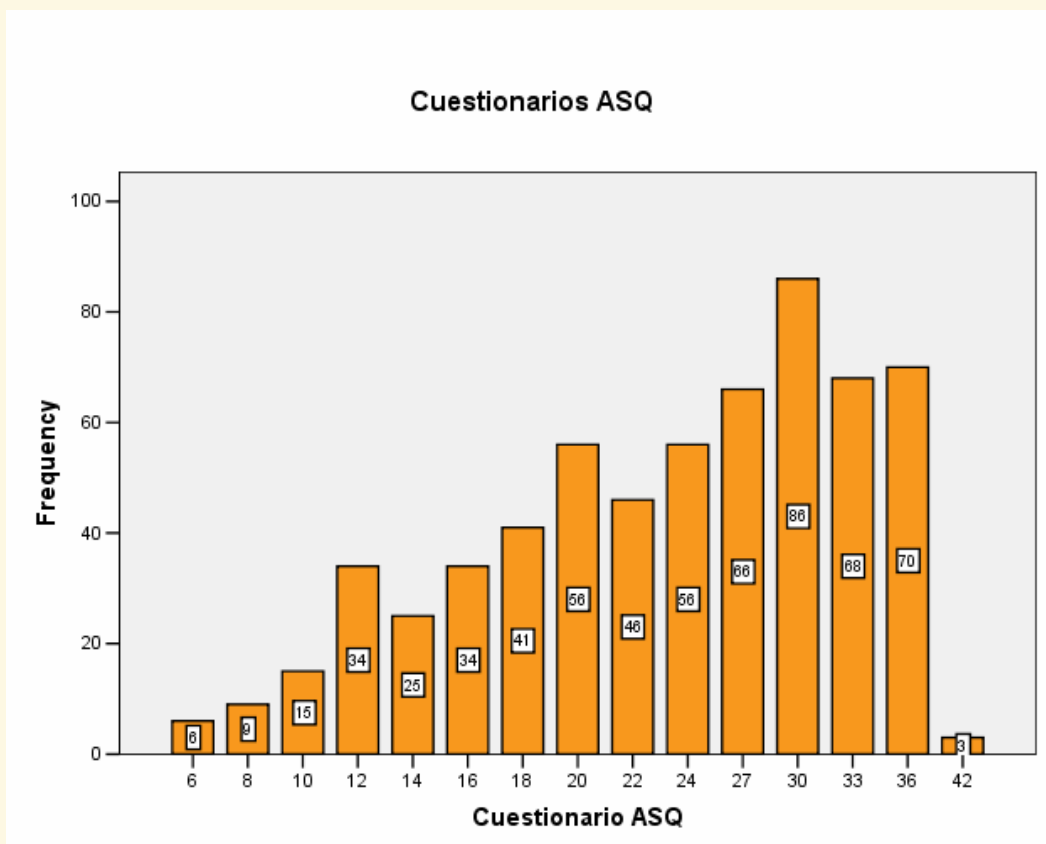
Resultados a valorar tendo en conta:

- ASQ-SE
- Grupos de 13-20 crianzas

Sensibilidade	55,45%	68,3%
Especificidade	77,28%	76,5%
Valor predictivo positivo	52,68%	50,7%
Valor predictivo negativo	80,49%	87,2%
Proporción de falsos positivos	22,7%	23,5%
Proporción de falsos negativos	42,5%	31,7%
Exactitude	71,22%	74,4%
Odds ratio diagnóstica	4,59	7,02
Índice J de Youden	0,35	0,4
CPP o LR(+)	2,52	2,91
CPN o LR(-)	0,55	0,41



O ASQ É UNHA FERRAMENTA FIABLE E ÚTIL



Referido as súas características técnicas, **a tempo** obtén bos índices de consistencia interna e fiabilidade agás nos grupos que teñen un nº reducido de casos (6,8,10,42 m)

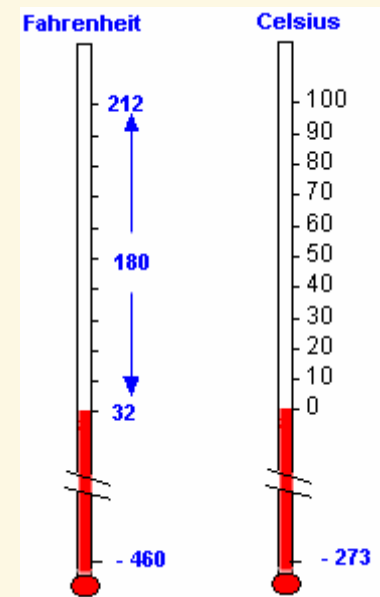
Puntuacións máis baixas ¿nesgo polos baremos de acceso ás escolas?



ALGÚNS VALORES DO ASQ

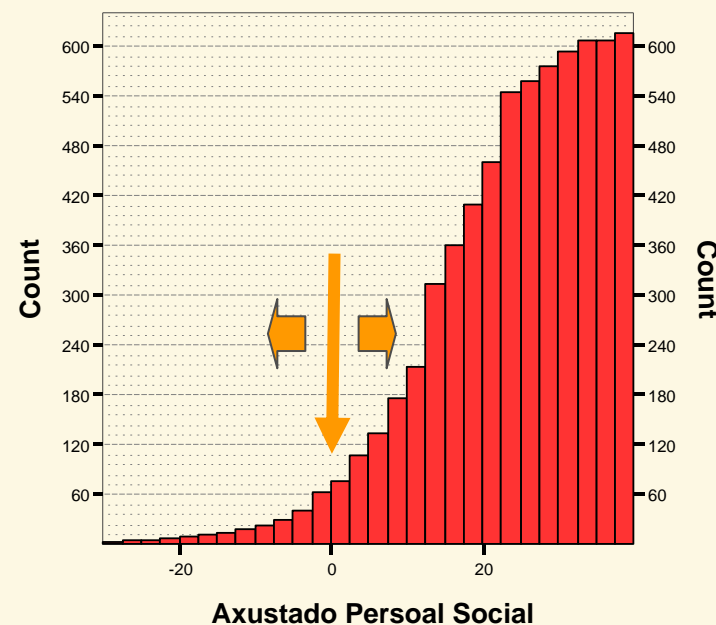
O ASQ mediante os resultados obtidos nas 5 áreas: Comunicación, Motricidade grosa, Motricidade fina, Resolución de problemas, Persoal-social, cualificados de 0 a 60 puntos:

- Obxectiva con notable precisión a situación evolutiva das crianzas excepto, en certa medida, no ámbito socio-emocional, onde conta cun cuestionario complementario, ASQ-SE, non aplicado neste programa.
- Ao proporcionar unha medición nun continuo, serve como escala ou termómetro do desenvolvemento, non é unha ferramenta que etiquete ou estigmatice, se non que permite contrastar e orientar as nosas dúbidas.
- Neste sentido axuda a detectar dende dificultades simples transitorias que se resollen con apoios puntuais ou non requiren intervención ata problemas graves no desenvolvemento, que requiren unha avaliación completa e un abordaxe especializado



OUTROS VALORES: CALIBRAR O ASQ GALEGO

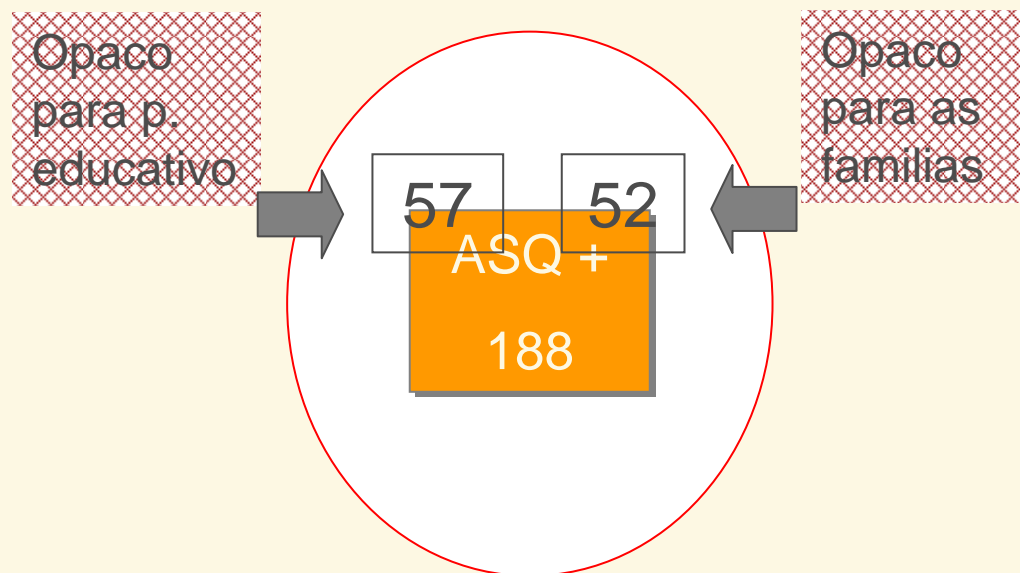
- Ao ser unha medida de escala pódese regular variando os puntos de corte ata axustarlo á nosa realidade, regulando sobredetección e infradetección
- Permite contrastar as miradas das familias e do persoal educativo ao respecto das diferentes áreas
- Facilita a comunicación coa familia e con outros recursos cando hai que informar de problemas ou realizar derivacións
- Detecta e revela dificultades menores que se resollen con facilidade. A meirande parte da sobredetección responde a este tipo de dificultades menores, menores pero reais.





A COLABORACIÓN PERMITE DETECTAR A TODOS/AS

Traballando cada un polo seu lado habería un sector importante de nenos e nenas que pasaría desapercibido para uns ou para os outros



Cribado conxunto

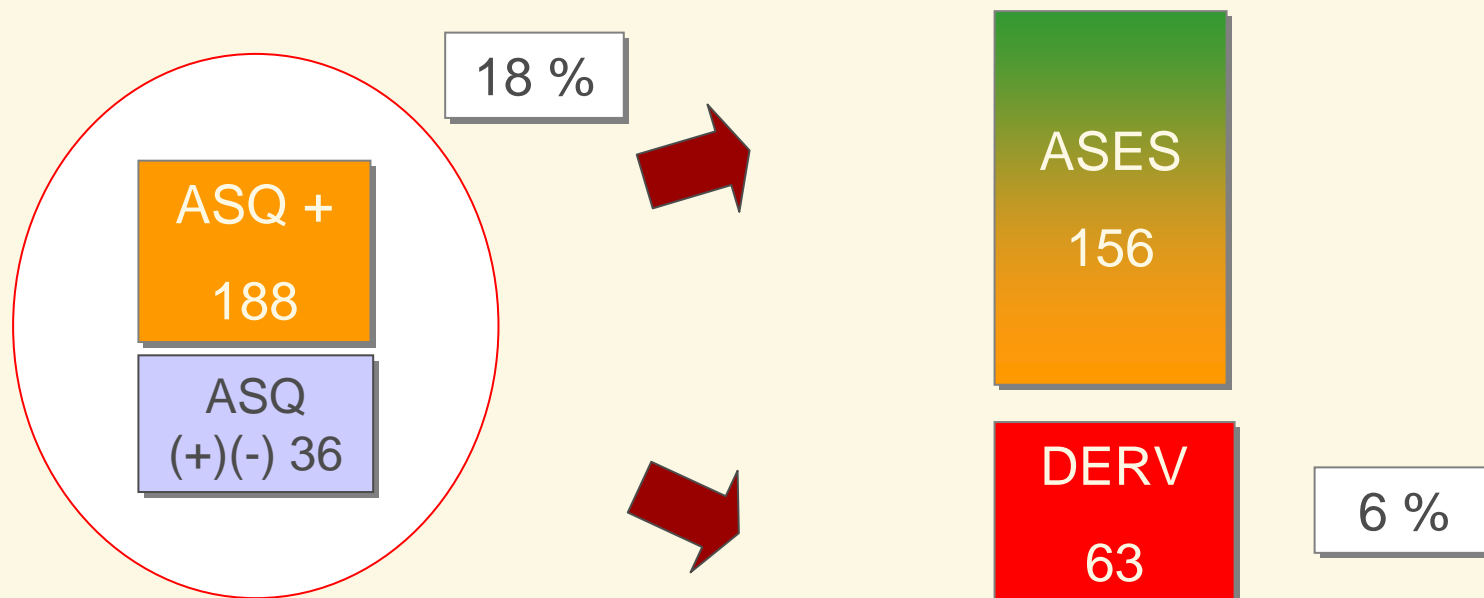
Sensibilidade	96,3%
Especificidade	42,0%
Valor predictivo positivo	43,5%
Valor predictivo negativo	96,1%
Exactitude	65,9%
Odds ratio diagnóstica	3,03
Índice J de Youden	0,38
CPP o LR(+)	1,66
CPN o LR(-)	0,09

Resulta excepcional que un neno cun problema significativo do desenvolvemento quede fora do ámbito de preocupación das familias ou dos educadores



A PARTICIPACIÓN DOS/AS TITORES/AS É O TERCEIRO PIAR ORIENTAR, ASESORAR OU DERIVAR

TITORES/AS (ESPECIALISTAS DIAT) + P. EDUCATIVO





¿QUE FACER DESPOIS DA DETECCIÓN ?

- A inexistencia dunha rede traballada e articulada de Atención Temperá é un punto negro da situación de Galicia en 0-3
- Na maioría dos casos non hai nin relacións nin canles de comunicación estables entre as escolas e os recursos especializados, entre outras razóns porque eses recursos, moitas veces ou non existen ou non son axeitados
- Outro problema importante é a dificultade que ten hoxe a escola para asumir a orientación e apoio a nenos e nenas con necesidades específicas



O QUE TEMOS APRENDIDO

- *A detección precoz é posible*
 1. *Organizando a colaboración das familias e das escolas, o que require tempo e instrumentos axeitados, sinxelos, obxectivos e democráticos*
 2. *Non temos que delegar nos instrumentos se non mellorar a nosa competencia utilizando instrumentos dun xeito rutinario e regular*
 3. *Regular, sistematizar e obxectivar a recollida das preocupacións das familias (PEDS mellorado ou semellante)*
 4. *Calibrar e adaptar un instrumento como o ASQ á realidade galega e sistematizar a súa utilización nas escolas a partir da finalización do período de adaptación*
 5. *Urxe organizar unha rede de asesoramento ás familias e intervención especializada coas crianzas - escolas+titoras (atención temperá) – cando sexa necesario*
- *A ponte entre os piares é un programa compartido de detección precoz nas escolas infantís, dándolle forma ao diálogo técnico-social*



**Moitas grazas a todas e todos pola súa cooperación e a
vostedes pola súa atención**



Asociación Galega de Atención Temperá